

ささえあう 地域づくりが 仕事です

2024. 3. 1

社会福祉法人
杉並区社会福祉協議会

社協は地域福祉を推進する
社会福祉法人(民間団体)です。

スマートフォンをお使いの方は
QRコードをご利用ください



主な記事

- 2面 ●もし、杉並区で大規模災害が起きたら?
- 3面 ●講座「第二の人生の歩き方」ご案内
- 令和6年度ボランティア保険のご案内*
- 4面 ●赤い羽根共同募金 歳末たすけ合い運動 募金報告



杉並社協のマスコット
キャラクター「うえるくん」

すぎなみ社協

No.211

広報紙「すぎなみ社協」は7月15日、9月15日、11月15日、3月1日発行です。

また、杉並区社会福祉協議会ホームページでもご覧になれます。

杉並社協 検索

〒167-0032 杉並区天沼3-19-16 ウェルファーム杉並2階・4階 ☎03(5347)1010(代) Eメール fukushi@sugisyakyo.com

地域福祉コーディネーターの 取り組みをご紹介します



近所で
気になる
人がいる

誰かと話したいけど
身近に知り合いが
いない

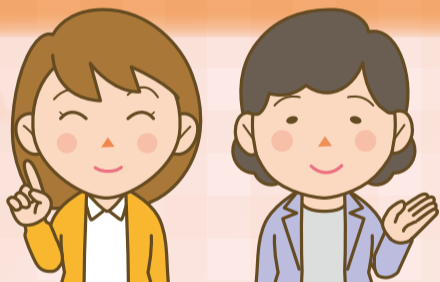
自分に
できることは
ないかな?

今後の
生活が不安
まずは話を
きいてほしい

「どこに相談したらいいかわからない…」

「こんな活動がしてみたいけど何から始めたらいいかわからない…」

をまずは受け止め、一緒に考えます。



地域福祉コーディネーター



地域福祉コーディネーターとは?

地域の生活課題を発見し、解決に向けて地域住民
や関係機関と協力しながら、地域で支え合う仕組みや、ネット
ワークづくりをする福祉の専門職です。令和5年度現在は、西荻
地区と天沼地区の2地区に配置されています。

この取組は杉並区地域支え合いの仕組みづくり事業を受託して実施しています。

<西荻地区の取り組み例>

地域に出向き

皆さんと
一緒に

把握する

様々な場所に足を
運び、日ごろからの
関係づくりに努め、
住民などからお話を
お聞きしたり、地域
の困りごとなどを把握
しています。



定期出張相談会の様子▲

地域のことを

皆さんと
一緒に

考える

地域の皆さんと
一緒に色々なテー
マで地域のことを
話し合っています。

過去のトークテーマ

障害・ひきこもり・
ボランティア活動
など



話し合いの様子▲

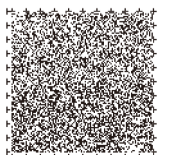
問合せ 地域支援課 地域福祉推進係 ☎ 03(5347)1017

令和6年1月1日に発生した令和6年能登半島地震により、被害に遭われた
方々、ご関係者の方々にお見舞い申し上げますとともに、一日も早く、穏やか
な生活が戻ることを心よりお祈り申し上げます。

関連記事 3面



音声コード
専用の読み上げ装置で
読み取ってください。



もし、杉並区で大規模災害が起きたら？

杉並区社会福祉協議会（以下、杉並社協）では、大規模災害時に、杉並区との協定に基づき、「杉並区災害ボランティアセンター（以下、災害ボラセン）」を設置・運営します。

災害ボラセンでは、被災者の困りごとや支援の要望を受け付け、災害ボランティア活動者につなげる調整を行います。

詳細はこちらをご覧ください→
(ボラセンHPの災害ページ)



被災し、家具や家財が散乱している。
自宅内の片付けを手伝ってほしい。

災害ボランティア活動をしたい。

※災害ボランティアとは、災害時に被災者の生活や自立を支援するためのボランティア活動のこと。

災害ボラセンへ
相談



災害ボラセンで
ボランティア活動



来所・電話等でお申し込みください。

活動を希望する方は
事前にお申し込み
ください。

主な役割

杉並区や関係機関と連携を取りながら被害状況の把握を行い、被災者の困りごと（ニーズ）を受け付けます。
また、活動者の受け入れや活動の調整を行います。
困りごとの受付や、ボランティア募集の情報は、随時、杉並社協のホームページやFacebookに掲載予定です。

スタッフが活動場所の視察を行ったうえで、ボランティア活動の調整を行います。

活動 活動例

家財・土砂などの片付け、話し相手（サロン活動）、炊き出し、震災救援所の支援など

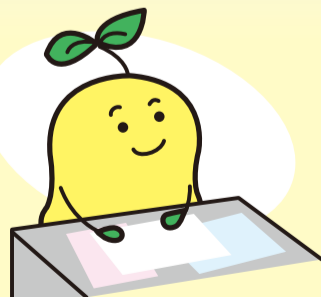
災害時のお困りごとは
災害ボラセンにご相談ください



災害に備えた取り組み

災害ボランティア講座

災害ボランティアに関する基礎を学ぶ講座です。



災害ボランティアセンター運営スタッフ養成講座

災害ボラセンの運営に関わるスタッフを養成する講座を実施しています。



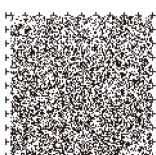
災害ボランティアセンター立ち上げ・運営訓練

発災時に災害ボラセンをスムーズに運営できるよう、基本となる流れや役割を理解するための訓練を実施しています。



災害ボランティアネットワーク連絡会

関係機関・団体等と定期的に連絡会を行い、災害時に対応できるよう、平時からの連携を強化しています。



問合せ 地域支援課 杉並ボランティアセンター

☎ 03(5347)3939(開所日：火曜日～土曜日) メール：info@borasen.jp

詳細は杉並ボランティアセンターホームページをご覧ください。https://www.borasen.jp

講座のご案内

自分らしく 楽しく気楽な 地域デビュー! 「第二の人生の歩き方」

まだまだ面白いことが待っている!
「仲間」や「居場所」を見つけるヒントが満載!



日時 **3月19日(火)**
13:30 ~ 16:00

会場 浴風会認知症介護研究・研修センター
大会議室 (高井戸西 1-12-1)

参加費
無料

要申込

入退場自由

講演 ミニ実践報告

次の一歩が楽しみになる!
▶▶▶▶▶▶ **地域デビュー**

講師 「オヤジの地域デビュー」
著者 清水 孝幸氏

時間 14:00~15:00
定員 50名(先着順)

わたしたちの地域活動

時間 15:00~15:20

申込み

地域支援課 地域福祉推進係 ☎ 03(5347)1017

主催: 杉並区社会福祉協議会
協働企画: ケア24 久我山・高井戸・浜田山/付添い・生活支援を考える会
協力: 杉並区生活支援体制整備連絡協議会

地域活動紹介コーナー

趣味や健康作り、
ボランティアから
働き方まで、
様々な情報コーナー

時間 13:30~16:00

講演の
お申込みは
こちら



祝 受賞
ささえあいサービス

つるおかたけひこ
協力会員の鶴岡武彦さんが令和5年度
杉並区障害者自立支援功労者表彰を受賞
されました。(令和5年12月3日セシオン杉
並ホール 開催)

17年間の長きにわたり、脳梗
塞後遺症のある方のリハビリ
のための水中ウォーキングに
同行し、着替えのお手伝いをす
る活動が表彰されました。

利用会員さんからも家族の
ように信頼され、活動が続い
ています。

障害者自立生活者・
自立支援功労者
表彰式典

杉並社協公式 Instagram を開設しました!

ホームページや Facebookに加えて、令和5年12月1日から Instagramでも投稿をはじめました。各種ご案内や活動報告など、本会の取り組みを発信していきますので、フォロー、いいね!をよろしくお願いいたします。

杉並区社会福祉協議会公式 Instagram
ユーザーネーム sugisyakyo
フォロー、いいね!をよろしくお願いいたします。

<https://www.instagram.com/sugisyakyo/>

ありがとうございました
寄附者名簿 令和5年10月1日から12月31日まで
(お名前は承諾を得て掲載しています)

〈団 体〉	
ルミネ荻窪店 恵比寿 様	33,839円
(公社)杉並青色申告会女性部 様	6,133円
どんぐりの家映画上映会実行委員会 様	184,000円
宗教法人 真如苑 様	200,000円
関東バス 労働組合 様	29,213円
おはなしバルーン 様	19,219円
里の会 様	11,249円
せきの会の会 様	24,329円
和田堀地区民生委員児童委員協議会 様	35,800円
杉並区更生保護女性会 様	50,000円
東京都立荻窪高等学校生徒会 様	27,797円
龍光寺 様	200,000円

〈個 人〉	
久保田 明 様	50,000円
山城 隆盛 様	6,000円
池浦 慧 様	30,000円
米山 進也 様	10,000円
草野 身知子 様	5,000円
ほか 匿名 19名	2,961,000円

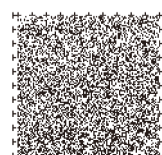
〈物品寄附〉	
コカ・コーラボトラーズジャパン株式会社 様	清涼飲料水 960本
馬橋二丁目北自治会 様	海苔 21缶
株式会社 アイネット 小黒 敏行 様	菓子類 72箱
(公社)杉並青色申告会 女性部 様	刺し子ふきん、アクリルタワシ、古切手
(公社)杉並法人会 様	米 20kg
椎名 真理子 様	子ども用おもちゃ
大國屋電機工業 株式会社 様	米、レトルト食品
南荻窪会 様	子ども用車いす 2台
森下文具店 様	学習ノート 2,150冊
鹿島ボランティアネットワーク 様	カレンダー、手帳
(公社)杉並法人会 会員 様	餅、缶詰
匿名	車いす、米、生理用品、カップ麺、レトルト食品、バックご飯、タオル、缶詰、文房具

※使用済み切手は、多くの方々から寄附をいただいています。

食料寄附

令和5年12月1日から令和6年1月31日まで、病気や失業等により経済的に困窮している方へむけて、食料や生理用品の寄附を募りました。延べ9名の方々(個人・団体)から、お米、生理用品他、たくさんのご寄附をいただきましたので、ご報告いたします。ご協力いただき、誠にありがとうございました。

下奥 重望 様 荻窪東町会 様
ほか 匿名 7名



令和6年度 ボランティア保険のご案内

令和5年度ボランティア保険の保険期間は令和6年3月31日(日)までとなります。4月以降も引き続き加入を希望される場合は、更新の手続きが必要です。お問い合わせのうえ、手続きをお願いいたします。

※令和6年度ボランティア保険申込票は3月1日から配布予定

問合せ 地域支援課 杉並ボランティアセンター
☎ 03(5347)3939 FAX 03(5347)2063

令和6年能登半島地震 義援金の募集について

石川県共同募金会、富山県共同募金会、新潟県共同募金会、福井県共同募金会では、被災された方々を支援することを目的に義援金の募集を実施することとなりましたので、お知らせいたします。

なお、お寄せいただく義援金については、関係団体等で構成される石川県、富山県、新潟県および福井県の災害義援金配分委員会により配分基準等を決定し、被災者に配分される予定です。

義援金募集要綱、義援金受入れ口座等は
こちらをご確認下さい。

<https://www.akaihane.or.jp/saigai-news/gienkin/34975/>



令和5年度 赤い羽根共同募金・歳末たすけあい運動

大勢の区民の皆さまからのご協力をいただき、12月31日をもって終了いたしました。本年度も小・中学生と共に街頭募金を実施することができました。ご賛同いただきました皆さまには心からお礼を申し上げますとともに、今後も地域福祉の推進にお力添えをいただきますようお願い申し上げます。

東京都共同募金会杉並地区協力会 会長代行 宮崎 静子
社会福祉法人 杉並区社会福祉協議会 会長 高 武征

ご協力ありがとうございました

赤い羽根共同募金 5,884,463円
歳末たすけあい運動 8,026,096円

ご協力いただいた皆さま

町会・自治会

- <清沓中通地区>
清和会
沓掛いづみ会
中通明和会
- <下井草地区>
中瀬自治会
下井草東部自治会
神戸町会
柿木共栄会
四宮親交会
矢頭睦会
住吉親交会
井草一、二丁目町会
- <上荻地区>
上荻中央町会
上荻親和会
西荻北町会
仲よし町会
- <上井草地区>
善福寺町会
新町自治会
三谷町会
上井草自治会
今川町親和会
宿町町会
井荻自治会
井荻三丁目会
さくら町会
- <天沼地区>
天沼一丁目町会
天沼二丁目三よし会
天沼尚和会
天沼三丁目西町会
天沼三丁目あかるい町会
天沼二丁目町会
本天沼西町会
本天沼東町会
- <荻窪地区>
荻窪川南町会
荻窪中央町会
荻窪東町会
南荻窪会
神明町文化会
西荻窪町会
荻窪五丁目町会
- <馬橋地区>
梅里二丁目町会
新高円寺町会
阿佐谷南一丁目東町会
馬橋二丁目北自治会
馬橋三丁目東自治会
馬橋自治会
阿佐谷南一丁目親睦会
- <阿佐谷地区>
阿佐谷商店街振興組合
南阿佐谷自治会
阿佐谷南三丁目新和会
阿佐谷南三丁目町会
阿佐谷南一丁目中町会
阿佐谷一番街商店会
阿佐谷北二丁目町会
川端新興会
阿佐谷北五丁目町会
阿佐谷元六丁目町会

- 阿佐谷北一丁目町会
阿佐谷北口駅前スターロード商店会
阿佐谷東一番街町会
阿佐三会
温交会
阿佐谷北松山通親交会
阿佐谷南三丁目睦睦町会
阿佐谷南三丁目曙会
阿佐谷北三丁目町会
- <成田地区>
東一会
東二会
成一自治会
成二町会
成三町会
西田自治会
松溪自治会
西田町会
シャレール荻窪自治会
都営荻窪2丁目アパート自治会
- <和田地区>
和田自治協力会
和田一丁目町会
和田三丁目西町会
和田三丁目東町会
コーシャハイム杉並和田自治会
- <堀ノ内松ノ木地区>
梅里一丁目町会
松ノ木町会
堀ノ内南町会
堀ノ内自治協力会
堀ノ内西町会
堀ノ内町会
堀ノ内一、二丁目町会
大宮一丁目自治会
大宮二丁目自治会
- <高円寺中央地区>
高円寺南一丁目東町会
高円寺南一丁目西町会
高円寺南二丁目東自治会
高南2南町会
高南自治会
高南二丁目町会
高円寺南五丁目町会
高円寺南中央町会
高円寺南氷川町会
高円寺パル商盛會
高円寺緑ヶ丘町会
- <高円寺北地区>
高円寺北一丁目町会
高円寺北二丁目町会
高円寺北中央自治会
高円寺北庚申文化会
馬橋南自治会
馬橋北自治会
高円寺北四丁目新生会
- <宮前地区>
宮前三丁目会
西荻南中央会
西荻南一、二丁目南部町会
久我山東自治会
都営久我山アパート自治会
久我山南自治会
久我山西自治会
松庵東町会
松庵町会

- <高井戸地区>
上高井戸町会
高井戸中央町会
高井戸町会
区営高井戸西二丁目アパート桐の木自治会
高井戸東四丁目町会
都営高井戸東一丁目アパート自治会
高井戸第2ハイホーム自治会
ファミールグラン高井戸デュプレックス
富士見丘アパート自治会
- <方南和泉地区>
方南自治会
方南東自治会
方南西町会
和泉第一町会
和泉第二町会
和泉第三町会
和泉西町会
方南二丁目町会
泉南町会
- <下高永福地区>
下高井戸下町会
上町親交会
下高井戸仲町会
下高井戸二、三丁目町会
向陽町友会
浜田山町会
永福西町会
永福町会
天神山町会
翠親和会
下高井戸四丁目中央町会
下高井戸三丁目町会
下高井戸五丁目住宅自治会
さくら野町会

民生委員児童委員協議会

- 方南和泉地区民生委員児童委員協議会
下高永福地区民生委員児童委員協議会
和田堀地区民生委員児童委員協議会
高円寺中央地区民生委員児童委員協議会
高円寺地区民生委員児童委員協議会
阿佐谷地区民生委員児童委員協議会
成田地区民生委員児童委員協議会
天沼地区民生委員児童委員協議会
荻窪地区民生委員児童委員協議会
下井草地区民生委員児童委員協議会
井荻地区民生委員児童委員協議会
宮前地区民生委員児童委員協議会
高井戸地区民生委員児童委員協議会

団体・企業

- 東京城西ロータリークラブ
株式会社JA東京中央セレモニーセンター
杉並区手をつなぐ育成会
杉並仏教会
株式会社ピアノ
株式会社豊栄美装
株式会社大場造園
東京山手食糧販売協同組合
株式会社オザキ
川島食品株式会社
(医)健友会
株式会社シンクロ
馬橋防災会・馬橋ご近所付き合い広目隊
杉並区更生保護女性会

- (福)いたるセンター阿佐谷福祉工房
あひるの会
練功の会
(福)虹旗社
まちナカ・コミュニティ西荻みなみ
阿佐谷北三丁目まちサロンおきやんち
(福)東京都手をつなぐ育成会
杉並育成園すだちの里すぎなみ
(特非)西荻ぶれま委員会
(福)春献美会すぎなみのぞみ保育園

きずなサロン

- きずなサロンハートto Heart
きずなサロンさくら
子育てきずなサロンままころ
高円寺北みんなのひろば
きずなサロンひまわり
きずなサロン宮三・ほっぺ
阿佐谷南きずなサロン虹
きずなサロンめだか
高井戸東きずなサロンふじ
きずなサロン地域の居場所はなみずき
方南和泉きずなサロ高峰
きずなサロン 下高ファイブ
あさ北きずなサロン
きずなサロンいずみ
きずなサロンみんなのたまり場“松下さんち”
きずなサロンもみの樹
きずなサロンかりん
きずなサロン下高ふらっと
子育てきずなサロンぐーちよきぱあ
きずなサロンガーデン
子育てきずなサロンconico(コニコ)
子育てきずなサロ木育広場もくもく
きずなサロンカフェはなかいどう
ちいさな西荻きずなサロン
きずなサロンスタイ&コワーキング
きずなサロン万華鏡の会
西荻南きずなサロン
きずなサロンおきやんち

個人

82件

街頭募金実施協力

- 杉並区立荻窪中学校
杉並区立天沼中学校
杉並区立阿佐谷中学校
杉並区立高円寺学園
杉並区立杉並和泉学園
杉並区立高井戸中学校
杉並区立中瀬中学校
杉並区立西宮中学校
公益社団法人荻窪法人会

募金箱設置協力

- 杉並区保健福祉部管理課庶務係
区内ゆうゆう館 28か所
区内地域区民センター 7か所
高円寺北二丁目町会会館
阿佐谷南一丁目東町会館
高円寺南五丁目会館
東一会館
成三会館
井荻三丁目会館
上荻親和会館
西田町会集会所
(特非)杉並いずみ第一・第二
(特非)けやき精神保健福祉会 けやき亭
セブンイレブン杉並天沼通り店
春木屋本店
(有)武蔵屋
(特非)プロップK コミュニティふらっと成田
杉並第二小学校
ケア24成田

その他、大勢の皆さまから
ご協力いただきました。

【広告】 私たちは杉並の地域福祉活動を応援しています。

訪問マッサージ、はり、きゅう

医師の同意で健康保険適用 おぎくぼ針灸院

杉並区桃井1-31-5 プリマヴェーラ荻窪201

0120-74-3915

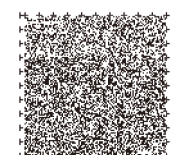
《おひとりで悩まずご相談ください》

- ◆在宅介護が限界のため老人ホームをご検討の方
- ◆認知症の親を抱えお悩みの方など

有料老人ホーム紹介 <まのて

☎03-6869-5161 代表 大谷

千代田区九段南1-5-6 りそな九段ビル5F KSフロア



各ページの下端についている「音声コード」は、目の不自由な方などのために、本紙に掲載された印刷情報をデジタル情報に変えるための二次元のバーコードです。専用の読み上げ装置で読み取り、音声で聞くことができます。なお、コードの位置を示すために切り込みを入れています。



平常時や災害時の助け合いに大切なのは、顔の見える関係と一人ひとりの行動です。社協がその一助になれるように地域福祉コーディネーター(1面)と災害ボランティアセンター(2面)の紹介、3面は地域デビュー講座のご案内等を掲載していますのでご覧ください。(K・H)