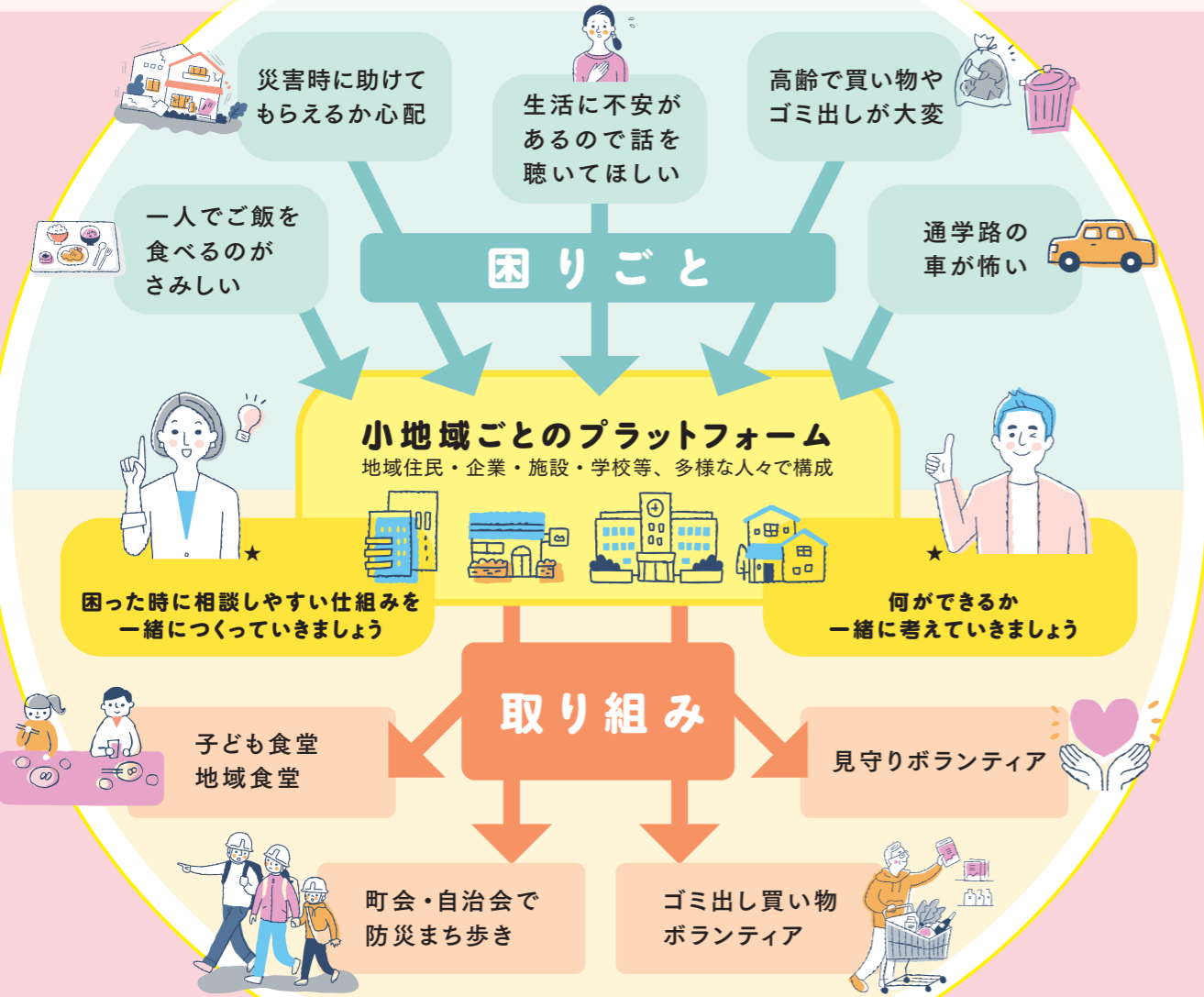


# 地域でのささえあいのイメージ

身近な地域で、地域住民や団体が「困りごと」等に気づき、「自分ごと」としてとらえ取組んでいく仕組み（プラットフォーム）です。さまざまな地域で展開できることを目指していきます。



### 生活支援コーディネーター

地域の高齢者支援のニーズと社会資源の状況を把握し、生活支援の担い手の養成や資源の開発、ネットワークづくりなど、生活支援の体制づくりを推進する調整役です。各ケア24（20カ所）へ配置と区内全域に1名配置しています。

### 地域福祉コーディネーター

地域における支え合いの仕組みづくりや住民、関係機関とのネットワークを構築する福祉の専門職をいいます。杉並社協職員を担当圏域（荻窪、西荻、高円寺）に配置しています（令和6年4月現在）。

### プラットフォーム

プラットフォームとは、基盤・基礎・土台という意味のほかに、「みんなが乗る舞台」という意味があります。多様な主体が、自発的に対等な立場で参加できるように地域のみなさんと地域課題に取組んでいく「場」をいいます。

★地域福祉コーディネーター、生活支援コーディネーターをはじめとした社協職員がつながりづくりを進めます。

## 地域福祉活動計画は

詳しい内容は、下記二次元コードから閲覧できます。



## 中期経営計画は

「第1次杉並社協地域福祉活動計画」を下支える中期経営計画（3つの取り組み ①事業・組織の強化 ②人財育成の推進 ③財政基盤の安定強化）もあわせてご覧ください。



## 社会福祉法人 杉並区社会福祉協議会

〒167-0032 杉並区天沼3-19-16 ウェルファーム杉並4階  
TEL.03-5347-1017 FAX.03-5347-2063  
<https://www.sugisyakyo.com/> 発行：令和6年6月



# 杉並社協地域福祉活動計画

計画期間：令和6（2024）年度～令和9（2027）年度

概要版



お互いさまで

ささえあう

みんなが

認めあえるまち



## 地域福祉活動計画とは

地域における困りごとや悩み、不便など様々な生活課題について、杉並区社会福祉協議会（以下、杉並社協）と住民や地域団体などが協力して取り組むことを定めた杉並社協と住民の計画です。

## 社会福祉法人 杉並区社会福祉協議会



うえるくん

地域との  
つながりが希薄



1

身近な地域で  
ささえあう、住民の  
つながりづくりを  
推進します



- ① 小地域  
プラットフォームづくりの推進
- ② 多様な支援のための  
アウトリーチ



地域の身近な相談役である民生委員・児童委員、地域で身近な組織の町会・自治会、いきいきクラブ、障害当事者などの地域団体と社協で連携を深め、地域の困りごとを話し合う機会（地域懇談会）をつくれます



自ら相談することが難しい状況にある生活困窮の方、ひきこもりの方々や障害がある方や高齢者に対し、積極的にアウトリーチ（訪問支援）を行います

必要な情報が  
得られにくい  
届けづらい



2

地域の情報とつながる  
多種多様な「場」を  
つくります



- ① 身近な地域で  
集える「場」の推進



地域団体・企業などに空きスペースを活用したい人が集いあえる場の協力を求めます



地域の居場所の一つ「きずなサロン」は地域での孤立を防ぎ、見守りや助け合いの関係づくりのきっかけとなるよう社協が支援しています。地域の身近な集いとして、区内に約50カ所を実施しています

課題

目標

杉並社協の活動計画事業

困ったときに  
どこに相談をしてよい  
かわからない



3

誰もが安心して  
相談できる「人」や  
「窓口」を  
増やします



- ① 地域に出向く相談機能の強化
- ② 気づき・学び  
わかちあう力の醸成
- ③ 区内社会福祉法人・NPO法人  
などとの連携の強化



福祉への関心が高く、地域の困りごとに気づき、情報提供や相談機関につなぐ、地域の新たなキーパーソンを発掘します



地域で困りごとを抱えている人の理解を深めるため、NPO、ボランティア、当事者団体と学習会、懇談会を実施します

地域の力を  
活かせていない



4

様々な人が地域活動に  
参加できるよう  
環境を整えます



- ① 多様な参加を生み出す  
コーディネートの推進
- ② 企業などと地域団体との  
マッチングの強化



ボランティア団体、NPO、地域団体などがお互いの活動を知り、交流することで、団体同士のつながりを深めネットワークをつくれます



区内企業団体などの社会貢献活動への想いを確認しながら、地域における課題解決に取り組んでいる活動を紹介し、寄附などにつなげていきます