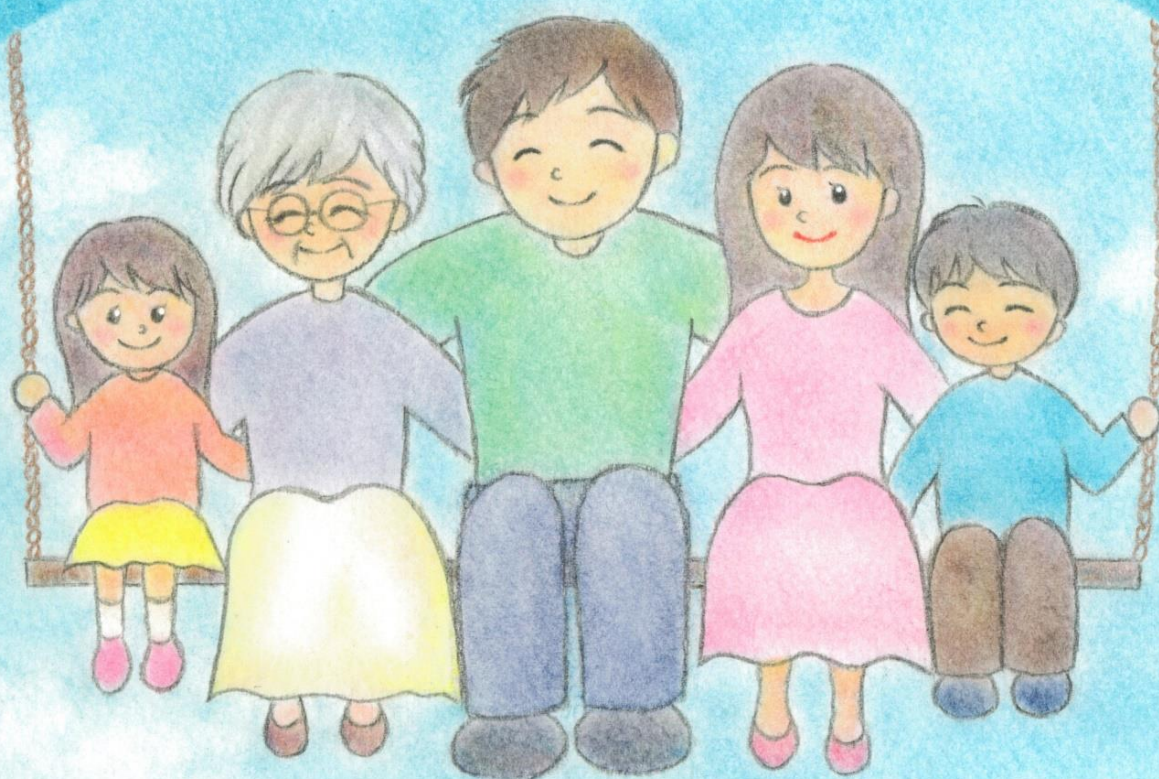


令和6年度 つながり ささえあう みんなの地域づくり

# 歳末たすけあい運動

実施期間 12月1日～12月31日



実施：杉並区社会福祉協議会 主唱：東京都社会福祉協議会 主催：東京都共同募金会

【事務局連絡先】 社会福祉法人 杉並区社会福祉協議会 地域支援課 連携推進係  
〒167-0032 杉並区天沼3-19-16 ウェルファール杉並4階  
TEL：03-5347-2064 FAX:03-5347-2063

イラスト：鈴木 絢子

杉並区内で集められた歳末たすけあい運動の募金は、区内の地域福祉のために活用されます。今年度もご協力お願いいたします。  
歳末たすけあい運動はこのような活動に役立てられています。



## 年末年始応援パック

公的機関の窓口対応が閉じてしまう年末年始に、生活に不安や課題を抱えながらもサポートが届きづらく、孤立しがちな方に、食糧支援として「年末年始応援パック」を配りました。

### 相談者の声

体調を崩し、働けず、経済的に苦しい状況になった時に、食料をいただき、とても助かりました。今は就職して安定した生活ができるようになっています。

## ～地域福祉を推進する活動の助成に～ 子どもの食育教室事業サイン食育Labo 実施団体：NPO法人 サイン

杉並区内の小中学生を対象とした、食育教室を年6回開催しました。この活動を通じて、子どもたちに食に関する知識、調理体験の場を提供することができました。また講師やボランティアスタッフ、食材の購入は地域の方々やお店に協力を依頼し、地域交流を図っています。募金は食材や衛生用品など、事業実施のための費用として活用いたしました。



## 募金協力方法

- ①町会・自治会を通じた募金
- ②杉並区社会福祉協議会の窓口
- ③杉並区内の募金箱

④振込先 <ゆうちょ銀行もしくは郵便局で手続きする場合>

- ・記号・番号:00180-5-500629
- ・口座名義:社会福祉法人 杉並区社会福祉協議会

<他の銀行等金融機関から振り込む場合>

- ・銀行名  
ゆうちょ銀行 支店名:〇一九(ゼロイチキュウ)
- ・口座種類:当座預金 口座番号:0500629
- ・口座名義:社会福祉法人 杉並区社会福祉協議会

歳末たすけあい運動の仕組み、その他用途につきましては杉並社協HPをご覧ください。



二次元コード